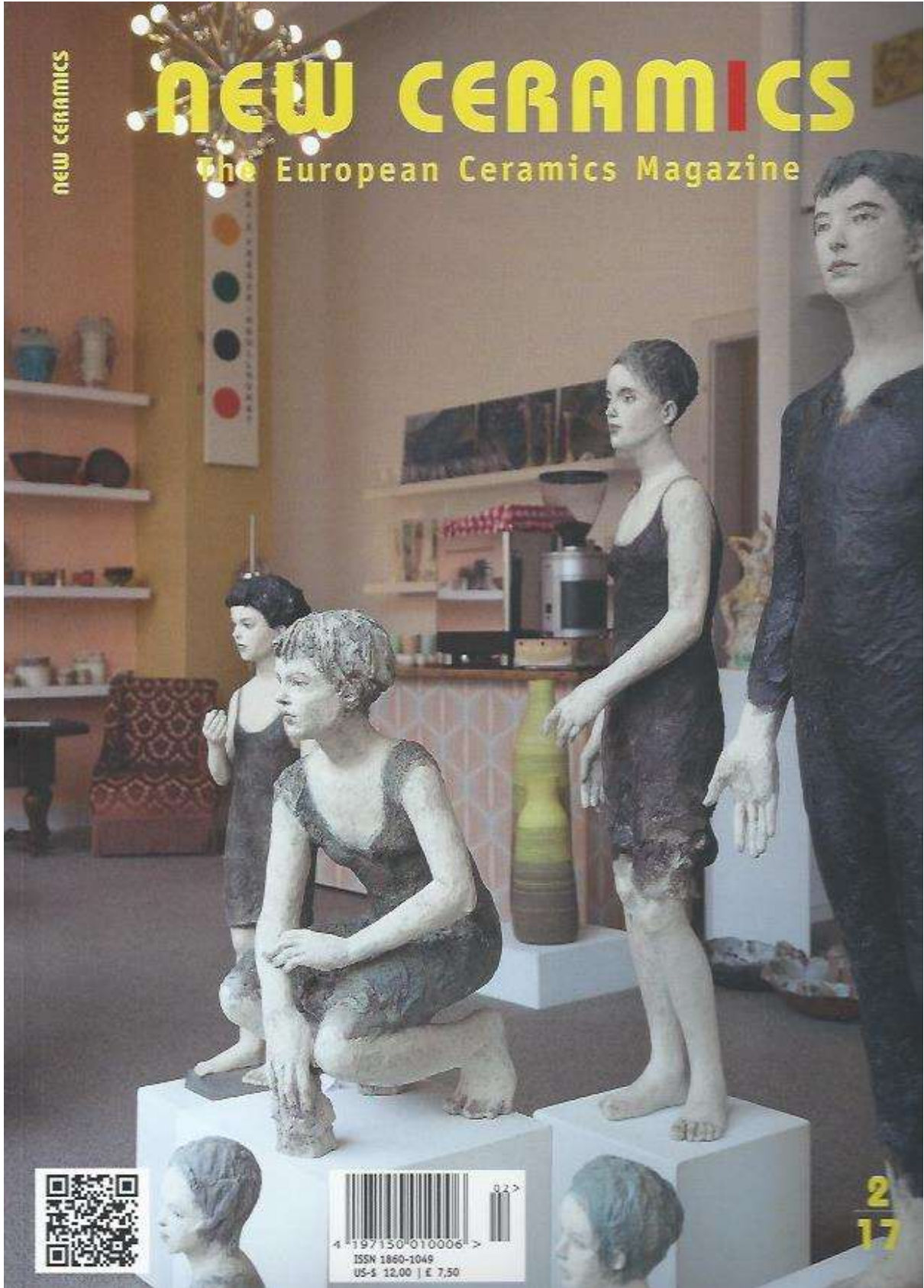


new ceramics

# NEW CERAMICS

The European Ceramics Magazine



4 197150 010006 >  
ISSN 1860-1049  
US-\$ 12.00 | € 7.50

2  
17

## Tessa Eastman and Michal Fargo at Puls.

Founded by **Annette Sloth**, Puls represents the supreme of international contemporary ceramics. Eastman and Fargo are recent graduates from the reputable Royal College of Art Ceramics and Glass Masters course. Eastman is busy making new pieces for the show which possess a curious ambiguity. Through developed form and multiple glaze fired surfaces, her interest in the detail of microscopic arrangements are revealed. Eastman believes the otherworldliness of natural phenomena assists in helping transport viewers away from the mundane, where grouped pieces possess a sensuous physicality and embodied character. The dynamism produced when repetitive parts in growing systems mutate parallels the trials and tribulations of life. She hopes the shift from geometry to irregularity, order to chaos in the pieces will help raise questions about the complex and transient states that make up living beings. Time is devoted to glaze research so that surfaces awaken gratification of the physical senses. Coloured glazes are selected for their blending and clashing qualities. It is through sensitivity to form and surface that pieces become animated. PULS Contemporary Ceramics, Edelknaapstraat 19 rue du Page (Châtelain), Brussels. [www.pulsceramics.com](http://www.pulsceramics.com) | [mail@pulsceramics.com](mailto:mail@pulsceramics.com)

*Erupting Earth Cloud Cluster*  
by Tessa Eastman



NEUE KERAMIK MARCH/APRIL 2017

## Tessa Eastman und Michal Fargo bei Puls

Gegründet von **Annette Sloth**, ist die Galerie PULS international eine erste Adresse für zeitgenössische Keramik. Eastman und Fargo sind junge Absolventen der berühmten Meister-Kurse in Keramik und Glas des Royal College of Art, London. Eastman hat neue Stücke für die Show gemacht, die eine merkwürdige Ambiguität besitzen. Durch entwickelte Formen und mehrfachen Glasurbrand zeigen sich auf den Oberflächen interessante Details der mikroskopisch feinen Ordnungen. Eastman glaubt, dass die Jenseitigkeit der Naturphänomene dazu beiträgt, die Zuschauer vom Alltäglichen wegzuholen, wobei die gruppierten Stücke eine sinnliche Körperlichkeit und einen verkörperten Charakter besitzen. Sie hofft, dass die Verschiebung von Geometrie zu Unregelmäßigkeit, um Chaos in den Stücken aufzuzeigen, dazu beitragen wird, Fragen über die komplexen und transienten Zustände zu stellen, aus denen sich lebende Wesen entwickeln. Eastman hat viel Zeit in Glasurenentwicklungen investiert, um Oberflächen zu schaffen, die die physischen Sinne ansprechen. Farbige Glasuren sucht sie nach ihrer Kompatibilität und Gegensätzlichkeit aus.

**PULS Contemporary Ceramics**, Edelknaapstraat 19, rue du Page (Châtelain), Brüssel. [www.pulsceramics.com](http://www.pulsceramics.com) | [mail@pulsceramics.com](mailto:mail@pulsceramics.com)

*"Erupting Earth Cloud Cluster"*  
Tessa Eastman



NEUE KERAMIK MÄRZ/APRIL 2017